

IT-Matchmaker

Hızlı ve kolay yazılım seçimi!

Özel

Top 20 Raporu

trovarit - TOP 20

the IT-matchmaker **trovarit**

Sayın Bay İlgili,

Lisans # 49369

Bu rapor isteğiniz üzerine size özel hazırlanmıştır. Raporun içerdiği bilgiler, tamamı ile tedarikçi tarafından sağlanan bilgilerdir.

LISANS BİLGİLERİ VE TELİF HAKLARI

TOP 20-Raporu'nu tüm telif hakları TROVARIT LTD. ŞTİ.'ne aittir. Tüm haklar, özellikle tümünün yada bir bölümünün kopyalanması, başka dillere çevrilmesi ve sunumlarda/medyada paylaşılması/yayınlanması izin alınmadan yapılamaz. Rapor hiçbir şekilde çoğaltılamaz ve üçüncü şahıslara iletilemez. Yayınlama veya çoğaltma talebi olursa lütfen bizimle irtibata geçin.

© Trovarit Ltd., İstanbul 2010

Atatürk Cad. No:53/9 Kozyatağı

Telefon: +90 216 478 28 37, Telefax: +90 216 385 79 72

E-Mail: info@trovarit.com.tr

<http://www.trovarit.com.tr>

İçerik

İçindekiler

1 ERP Seçimi.....	5
ERP Ürünü Nasıl Seçmeli?	5
Süreçlerin belirlenmesi.....	5
Üreticilerin değerlendirilmesi.....	5
Belirlenen Ürünlerin Değerlendirilmesi.....	5
Entegratörün Değerlendirilmesi	6
Geleceği Planlamak	6
Proje Yönetimi yaklaşımı.....	6
Ürün hayata geçirilmesi.....	6
Sonuç	6
2 Karşılaştırmalar	7
2.1 Yazılım Karşılaştırma (Entegre fonksiyonlar).....	7
2.2 Yazılım Karşılaştırma (Partner ürünler dahil).....	7
2.3 İhtiyaç karşılama	8
Tablo 1 Genel Sınıflandırma	8
Tablo 2 Yazılım Fonksiyon Karşılama.....	9
Finans ve Muhasebe.....	9
Konsolidasyon.....	10
Sabit Kıymet Muhasebesi.....	10
Maliyet Muhasebesi	10
Sertifikalı olduğu ülkeler	10
Cek / Senet İşlemleri.....	11
İnsan Kaynakları Yönetimi.....	11
Personel alımı	11
İnsan Kaynakları Geliştirme.....	11
Personel Yerleştirme Planlama	11
Bordro.....	12
Düzenli dijital raporlama ve sertifikalar	12
İnsan Kaynakları Yönetimi yerelleştirme.....	12
Satış.....	13
Tek bir Proje Yönetimi	14
Proje Kontrol	14
Portföy Yönetimi	14
Kaynak Yönetimi	14

Ürün planlama ve Yönetim.....	15
Ürün yapısının yönetimi.....	15
Değişiklik Yönetimi	15
Malzeme Yönetimi	15
Satınalma	16
Tedarik.....	16
Stok optimizasyonu / Stok Yönetimi.....	17
Üretim Planlama	17
Üretim Kontrol.....	18
Üretim emri kapatma	18
Teslim alma	18
Ambar.....	19
Taşıma ve Lojistik.....	19
İhracat İşlemleri	19
Kalite Yönetimi	20
Ana veri yönetimi.....	20
Servis siparişlerine bağlı bakım	20
Bakım / Onarım merkezi	21
Servis özellikli görevler	21
Tesis Bina Yönetimine yönelik görevler	21
Servis	21
Servis Gönderim.....	21
Servis Geliştirme	21
Tablo 3 Teknik İhtiyaçlar Karşılama	23
Profiller	24
Şirket X, Ürün X	24

1 ERP Seçimi

ERP seçimi çok hasas bir konu olmakla beraber doğru karar verebilmek için pazarı çok iyi tanımak gerekir. ERP sistemleri modern şirketlerde olmazsa olmaz hale gelmiştir. Organizasyonun bel kemiği olarak görülen ve tüm iş akışını destekleyen bu sistemler, sipariş girişinden sevkiyata, muhasebeden iletişim yöneticiliğine kadar tüm alanları kapsamaktadır. Bu yüzden doğru Ürünü bulmak çok önemlidir: size özel prosesleri mükemmel bir şekilde destekleyen ve sektörü en iyi tanıyan bir tedarikçiyi bulmak. Ne yazık ki ERP pazarı çok büyük ve düzensiz, bu yüzden arama sürecinde doğru ERP Ürünü bulmak çok zahmetli ve riskli.

ERP Ürünü Nasıl Seçmeli?

ERP Ürünlerinin orta ölçekli kurumlara sağlayacağı getirileri en üst seviyede gerçekleştirmenin ilk adımı, doğru Ürünü seçmektir. Bugüne dek gerçekleştirilen ERP projelerinde başarıyı yakalayan şirketlerin en önemli özelliği kendi yapılarına, teknolojik sistemlerine ve kurumsal hedeflerine en uygun Ürünü seçmeleri ve hayata geçirmeleridir. Ürün seçiminde yapılacak bir hata, sadece önemli ölçüde zaman ve maliyet kaybına neden olmakla kalmayacak, sistem kurulduktan sonra etkin kullanımında da sıkıntılar yaşanmasına neden olacaktır. Bu tür projelerde her aşamada yaşanan sıkıntılar, operasyonel verimliliğin düşmesine ve maliyetlerin artmasına, hatta operasyonun tamamen durma noktasına gelmesine zemin hazırlamaktadır. Bu nedenle ERP Ürünü seçimi sırasında sistematik bir yol izlenmeli, ihtiyaçlar çerçevesinde en uygun Ürün belirlenmelidir.

İster ERP olsun ister başka bir kurumsal Ürün, belirli bir metodoloji ve sistematik içerisinde karar verilmesi büyük önem taşımaktadır. Kapsamlı bir metodoloji, kurumsal hedeflerin belirlenmesi ile başlayan ve Ürünün farklı parametrelerine dek uzanan bir süreci içermektedir.

Süreçlerin belirlenmesi

Günümüzde birçok kurum kendi yaptığı işin bütünü görmek zorlanır. Özellikle orta ölçekli kurumlarda günlük işlerin yoğunluğu ve sürekli değişime ayak uydurma çabası, operasyonel işlerin artmasına ve stratejik bakış açısının daralmasına neden olmaktadır. Bu noktada kurumsal Ürünü değerlendirmeden önce orta ölçekli kurumlar aynayı kendilerine tutmalı ve süreçlerini net olarak ortaya koymalıdır. Bu noktadan sonra kurumun neden bir Ürüne ihtiyaç duyduğunun cevabı net olarak verilebilir. Kimi kurum iş fonksiyonlarının yetersizliği, kimi kurum büyüme ve gelişme sonrası artan iş gücü ve işlem sayısı kimi kurum da mevcut sistemlerinin performansının yetersizliği nedeniyle yeni Ürünlere gereksinim duyar.

Üreticilerin değerlendirilmesi

Ürünün garantisi ve başarısı üreticinin kendisidir. Bugüne dek ortaya koyulan ERP projelerinde başarısızlığın altında yatan temel etkenlerin başında üreticilerin sürekliliğinin ve desteğinin yetersizliği gelmektedir. Unutulmamalıdır ki ERP, kurumun yapısal bir parçası haline gelecektir ve dolayısı ile uzun vadeli bir strateji ile kurgulanmalıdır. Bu nedenle Ürünü oluşturan üretici de uzun vadeli ve Ürüne olan desteğini sürekli artıran bir yapıda olmalıdır.

Belirlenen Ürünlerin Değerlendirilmesi

İhtiyaçlar ortaya koyulduktan ve hedefler belirlendikten sonra alternatif Ürünlerin değerlendirilmesi aşaması gelir. Bu aşamada kurumlar, pazarda bulunan Ürünler içerisinde kendilerine en uygun alternatifleri belirlemeyi amaçlar. Dolayısı ile daha somut kriterler ve sorular ışığında ilerlemek gerekecektir.

Ürün alternatiflerini belirlerken öncelikle Ürünün kurumun kapasitesi ve büyümesi için yeterli olup olmadığına bakmak gerekir. İşin yapısının gerektirdiği işlem hacmini, çalışan sayısını kaldırabilen Ürünler seçilmelidir. Ayrıca gerek duyulan fonksiyonların tamamı Ürün tarafından sunabilmelidir. Diğer yandan Ürün farklı uygulamalar ile entegre çalışabilmelidir.

Entegratörün Değerlendirilmesi

Ürünün üreticisi güçlü ve kendisi başarılı olsa dahi o ürünü kurum içerisinde hayata geçirecek olan satıcı şirketin /entegratörün yapısı da son derece önemlidir. Zira bu entegratör, kurumun içerisinde kurumun bir departmanı gibi çalışacak ve ürünü işbirliği içerisinde ayağa kaldıracak olan yegane taraftır.

Yerel entegratörle daha önce çalışılıp çalışılmadığı, entegratörün referansları, üretici ile olan işbirliği geçmişi, bilgi seviyesi, sektörel deneyimi ve proje yönetimi ve uygulaması tecrübesi gibi parametreler kullanılarak entegratör firma değerlendirilebilir. ERP Ürününün uzun vadeli bir yatırım olduğu gerçeği asla unutulmamalıdır. Dolayısıyla zaman içerisinde ihtiyaç duyulacak destek ve hizmetlerin de önemi son derece fazladır. Üretici firmanın ne tür destek programlarına sahip olduğu, bu desteğin ve hizmetlerin hangi kanallardan verildiği ve hangi metodoloji ile sunulduğu önemli konulardır.

Geleceği Planlamak

Uzun vadeli Ürünlerde sadece bugünün ihtiyaçlarını değil, kurumsal stratejiler çerçevesinde yarının ihtiyaçlarını göz önüne alarak seçim yapmak son derece önemlidir. Bu nedenle ürünün, kurumun ihtiyaçlarını ne ölçüde ve ne adar zaman boyunca karşılayabileceği, kullanıcı sayısı ve işlem miktarının artması durumunda ne ölçüde genişleyebileceği, yeni fonksiyonların sisteme ilave sürecinin ne şekilde gerçekleştiği ve güncellemelerin nasıl hayata geçirileceği ve en önemlisi üretici şirketin ürünüyle ilgili geleceğe yönelik projeksiyonu ve vizyonu konularına dikkat etmek gerekmektedir.

Proje Yönetimi yaklaşımı

ERP Ürününün kurumsal yapıya entegre edilmesi önemli bir süreçtir. Bu nedenle implementasyon sürecinin bir proje gibi görülmesi, uygun kişilerin sürecin doğru noktalarında sorumluluk almasının sağlanması, sürecin işleyişinin zaman ve bütçe olarak sürekli izlenmesi ve üst yönetime raporlanması, başarı şansını büyük ölçüde artırmaktadır.

Hedeflerini ve beklentilerini ortaya koyan kurumlar, bu parametrelere en uygun Ürünleri IT-Matchmaker® sayesinde kolayca tespit edecektir. Farklı üreticilerin farklı bakış açılarına göre yapılandırılmış bu ürünler içerisinden üreticinin ve Ürünün özellikleri farklı parametreler ışığında değerlendirilerek en doğru seçim yapılmalıdır.

Ürün hayata geçirilmesi

Bu aşama en sıkıntılı ve maliyetli aşamadır. Bu nedenle Ürünü kurum içerisinde uygulayacak olan entegratörün doğru seçilmesi, kurum içerisinde bu entegratör ile işbirliği yapacak olan ekibin doğru kurulması ve implementasyon sürecindeki maliyet unsurlarının önceden tespit edilmesi büyük önem taşır.

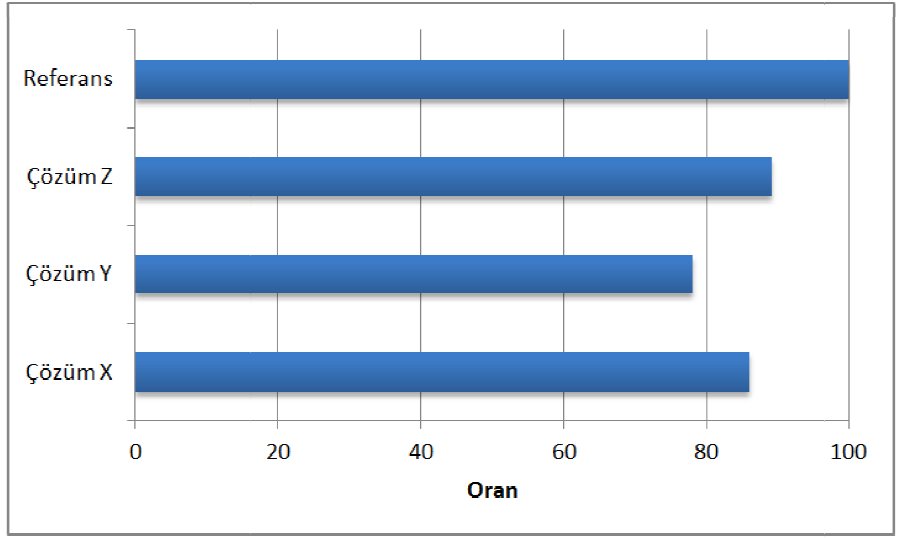
Sonuç

Üst yönetimin de desteği alınarak ERP Ürününü neden gerektiği, neler getireceği ve nasıl kullanılacağı konusunda pozitif bir iletişim ortaya koyulmalıdır. Her kurumda mevcut düzenin değiştirilmesine bir direnç olacaktır. Bu direnci en aza indirmenin yolu sistemi kullanacak olan çalışanlara sistemin gerekliliklerini ve yapısını net olarak anlatmak, onların Ürünün gerekliliğine inanmalarını sağlamak ve çalışanları projenin bir parçası haline getirerek desteklerini kazanmak gerekmektedir. Bunun içine etkili iletişim ve eğitim faaliyetleri yürütmek gerekirse IT-Matchmaker® desteği almak yararlı olacaktır.

İş yazılımları konusunda özel hazırlanmış rapor ve makalelere, Trovarit [Download Center](#) üzerinden erişebilirsiniz.

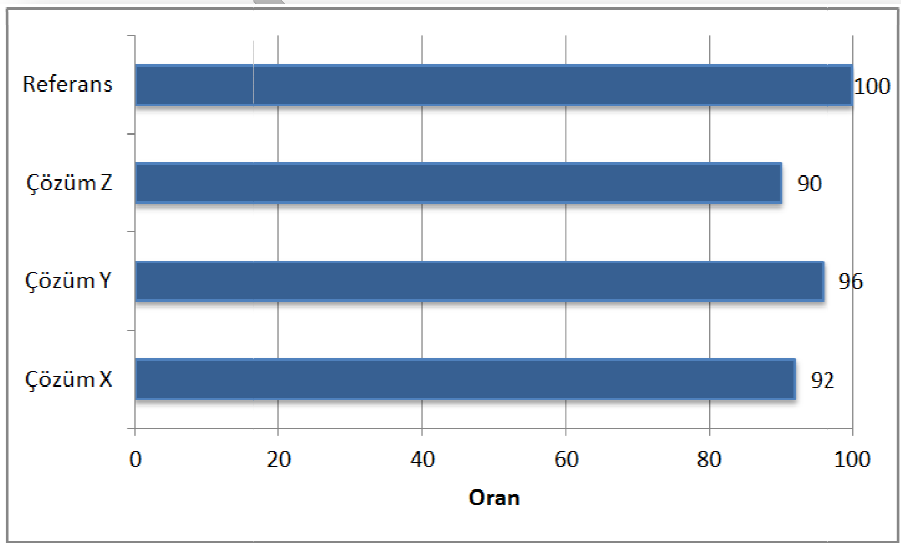
2 Karşılaştırmalar

2.1 Yazılım Karşılaştırma (Entegre fonksiyonlar)



Grafik 1 Entegre Fonksiyonlar ile karşılanan talepler (% olarak)

2.2 Yazılım Karşılaştırma (Partner ürünler dahil)



Grafik 2 Entegre Fonksiyonlar ve Partner Ürünleri ile karşılanan talepler (% olarak)

2.3 İhtiyaç karşılama

Tablo 1 Genel Sınıflandırma

Genel Özellikler	Ürün X	Ürün Y	Ürün Z
Aranan yazılım Ürününün tipi			
Endüstri işletmeleri için entegre ERP/PPC sistemi (kesikli üretim)	✓	✓	✓
Şirketinizin büyüklüğü (çalışan sayısı)			
100-499 çalışan	✓	✓	✓
İstenen Ürünün kullanıcı sayısı			
50 - 99	✓	✓	✓
Hedeflenen proje bütçesi			
yaklaşık 500.000 USD 'a kadar	✓	✓	
Ne zaman uygulamaya geçmeyi hedefliyorsunuz (süre)?			
< 3 ay	✓		✓
Hedeflenen proje uygulama süresi			
Orta süreli (6 ay kadar)	✓	✓	✓
Aranan yazılımın hedef sektörü			
Makine ve tesis üretimi	✓	✓	✓
Şirketinizin müşteri yapısı			
Firmadan - Firmaya (B2B)	✓	✓	✓
Şirketinizi üretim yapısı			
Proje bazlı üretim	✓	✓	✓

Tablo 2 Yazılım Fonksiyon Karşılama

Fonksiyonel Özellikler	Ürün X	Ürün Y	Ürün Z
Finans ve Muhasebe			
Türk Muhasebe Sistemi Mevzuatına uygunluk	E	E	E
Birbirinden bağımsız tüzel şirketleri yönetebilme	E	E	E
Tek Düzen Hesap Planı standardına göre bilanço	E	E	E
US-GAAP standardına göre bilanço	E	E	E
IAS standardına göre bilanço	E	E	E
Finansal Planlama ve nakit akış Planlama	E	E	E
Hesap kodu bazında Bütçeleme ve karşılaştırma	E	E	E
Alacak Hesapları Muhasebesi	E	E	E
Ödeme Planlama ve Yönetim	E	E	E
Faturalama	E	E	E
Borç Hesapları Muhasebesi	E	E	E
Sorunlu Alacaklar Yönetimi	E	E	E
Açık Hesap Yönetimi	E	E	E
Birden fazla Para birimi ile çalışma	E	E	E
Uluslararası Para transferleri, işlemleri	E	E	E
Elektronik Bankacılık	E	E	E
Otomatik Hesap hareketleri işleme ve güncelleme	E	E	E
Farklı muhasebe fişi giriş şablonları	E	E	E
Resmi defter dökümleri	E	E	E
Resmi beyannameler ve XML yapı	E	E	E
BA/BS RaPorları	E	E	E
Enflasyon Muhasebesi ve düzeltme	E	E	E
Otomatik Dönem Sonu kapanışlar	E	E	E
Elle ToPlu Muhasebeleştirme	E	E	E
Günlük kurların internet üzerinden güncellenmesi	E	E	E
ÖTV ile ilgili fonksiyonlar	E	E	E
Ters Kayıt fonksiyonu	E	E	E
Fiş girişlerinde çaPraz kontrol	E	E	E
RaPorlama döviz cinsi	E	E	E
Fatura ödeme eşleştirme seçeneği (manuel, otomatik)	E	E	E
Dönemsel anlık kur farkı Hesaplama seçeneği	E	E	E
Farklı dövizlerde Hesap ekstreleri ve mutabakat	E	E	E
Şubeli cari fonksiyonu	E	E	E
İhtar takibi	E	E	E

E = Entegre olarak karşılanıyor

P = Partner ürünüyle karşılanıyor

E/P = Entegre Partner ürünü ile karşılanıyor

Fonksiyonel Özellikler	Ürün X	Ürün Y	Ürün Z
Konsolidasyon			
Birden fazla Para birimi ile konsolidasyon	E	E	E
Birden fazla Hesap tablosu ile konsolidasyon	E	E	E
Birden fazla çalışma dönemi desteği	E	E	E
Farklı standart Hesap Planları (USGAPP, IAS ..) ile konsolidasyon	E	E	E
GruP şirketler arası işlemlerde Hesap hareketlerinin eliminasyonu	E	E	E
Sabit Kıymet Muhasebesi			
Sabit Kıymet Yönetimi	E	E	E
Kıymet arttırma / eksiltme	E	E	E
Transfer	E	E	E
Amortisman Yöntemleri	E	E	E
Amortisman metod / Periyod simülasyonları	E	E	E
Alımı Planlanmış Demirbaşlar	E	E	E
Sigorta Yönetimi	E	E	E
Farklı dönemler için amortisman Hesaplama (Aylık yada 3 aylık)	E	E	E
Enflasyon düzeltme fonksiyonu	E	E	E
Zimmet fonksiyonu	E	E	E
Leasing fonksiyonu	E	E	E
Yatırım indirimi fonksiyonu	E	E	E
Maliyet Muhasebesi			
Maliyet TiPi ile muhasebeleştirme	E	E	E
Masraf Merkezi ile muhasebeleştirme	E	E	E
Bütçe / masraf merkezi ile Planlama	E	E	E
Masraf Birimi ile muhasebeleştirme	E	E	E
Masraf Birimi Hesaplama ve Planlama	E	E	E
Sabit ve değişken ayrımlı direk maliyet	E	E	E
Masraf yerleri ve hizmetlerin düzenlenmesi	E	E	E
Satışların maliyeti muhasebesi	E	E/P	E
ToPlam maliyet muhasebesi	E	E	E
Sertifikalı olduğu ülkeler			
Türkiye	E	E	E
Almanya	E	E	E
Hollanda	E	E	E
İngiltere	E	E	E
Rusya	E		
Hindistan	E		
Çin	E		

E = Entegre olarak karşılanıyor

P = Partner ürünüyle karşılanıyor

E/P = Entegre Partner ürünü ile karşılanıyor

Fonksiyonel Özellikler	Ürün X	Ürün Y	Ürün Z
Çek / Senet İşlemleri			
Çek / Senet Yönetimi	E	E	E
Çek / Senet sisteminde tam lokalizasyon	E	E	E
Kısmi ödeme / Tahsilat fonksiyonu	E	E	E
Reeskont fonksiyonu	E	E	E
İnsan Kaynakları Yönetimi			
Organizasyon Yönetimi	E	E/P	E
Kaynak Malzeme Yönetimi	E	E/P	E
Şikayet Yönetimi	E	E/P	E
Sertifikasyon Yönetimi	E	E/P	E
Personel Öneri Yönetimi	E	E/P	E
Personel bazında kişisel veri kontrol	E	E/P	E
Personel ilişkileri Yönetimi	E	E/P	E
Personel alımı			
Personel Bütçe Planlama	E	E/P	E
Açık Pozisyon yönetimi	E	E/P	E
Başvuru Yönetimi	E	E/P	E
İş ilan yönetimi	E	E/P	E
Gelen başvuru izleme	E	E/P	E
İlişik kesme ve yönetimi	E	E/P	E
İnsan Kaynakları Geliştirme			
Personel geçmiş kayıtları	E	E/P	E
Personel değerlendirme	E	E/P	E
Potensiyel analiz	E	E/P	E
Nitelik/Yeterlilik Profil yönetimi	E	E/P	E
Kariyer Planlama	E	E/P	E
Eğitim değerlendirme ve sonuçlara göre Planlama	E	E/P	E
ToPlantı/seminer/aktivite yönetimi	E	E/P	E
ToPlantı/seminer/aktivite katılım izleme	E	E/P	E
Personel bağlantılı istatistikler (yönetim için)	E	E/P	E
Personel Yerleştirme Planlama			
Nitelik/Yeterlilik ihtiyaç yönetimi	E	E/P	E
Personel ihtiyaç Hesaplama	E	E/P	E
Personel tahsis	E	E/P	E
Seyahat Yönetimi	E	E/P	E

E = Entegre olarak karşılanıyor

P = Partner ürünüyle karşılanıyor

E/P = Entegre Partner ürünü ile karşılanıyor

Fonksiyonel Özellikler	Ürün X	Ürün Y	Ürün Z
Bordro			
Ücret Planlama	E	E/P	P
Farklı çalışma, tatil, mesai süreleri içeren takvim yaratma	E	E/P	P
Erken / kısmi emeklilik	E	E/P	P
Çalışan ücretleri	E	E/P	P
Zaman birim ücretleri	E	E/P	P
Kısa süreli çalışma ve mevsimsel çalışma	E	E/P	P
Hedef bazında ikramiye	E	E/P	P
İnşaat sektörü ücretlendirme	E	E/P	P
İhbarname	E	E/P	P
Yasal Ödenekler (örn. Çocuk, annelik)	E	E/P	P
Seyahat harcama muhasebe	E	E/P	P
Personel detaylı sicil ve özlük bilgileri takibi fonksiyonu	E	E/P	P
Çalışanların bakmakla yükümlü oldukları aile fertlerinin bilgilerinin de takibi (vizite kağıdı basımı için)	E	E/P	P
Netten brüt, brütten net Hesaplama	E	E/P	P
Asgari ücretin SSK Taban matrahının altında kalması durumunda otomatik hesaplamalar	E	E/P	P
Personelin aldığı borç, avans, harcırah takipleri	E	E/P	P
Puantaj sistemleri ile veri alışverişi	E	E/P	P
ToPlu ücret zammı fonksiyonu	E	E/P	P
Dövizli maaş hesaplama ve raporlama	E	E/P	P
Emekli çalışanlar için bordro	E	E/P	P
Emekli sandığına bağlı memurlar için ayrı bordro	E	E/P	P
Sakatlık derecesi ve muafiyetler için vergi indirimleri	E	E/P	P
İşten çıkış sırasında kıdem ve ihbar tazminatları ve fark bordrosu	E	E/P	P
Masraf merkezi dağıtım fonksiyonu	E	E/P	P
Personel izin takibi fonksiyonu	E	E/P	P
Bankaya maaş ödeme bilgilerinin otomatik transferi	E	E/P	P
Bordro işlemleri ve borç / avans işlemleri için otomatik muhasebe fişi oluşturulması	E	E/P	P
Düzenli dijital raporlama ve sertifikalar			
Elektronik gelir vergisi raporlama	E	E	E
Elektronik ücret vergi indirim sertifikası	E	E	E
Sağlık fonu	E	E	E
İnsan Kaynakları Yönetimi yerelleştirme			
Türkiye	E	E	E
Pazarlama	E	E	E
Pazarlama yıllık Planlama	E	E	E
Telefon ile Pazarlama / çağrı merkezi	E	E	E

E = Entegre olarak karşılanıyor

P = Partner ürünüyle karşılanıyor

E/P = Entegre Partner ürünü ile karşılanıyor

Fonksiyonel Özellikler	Ürün X	Ürün Y	Ürün Z
Pazar segmentasyonu	E	E	E
Kampanya Yönetimi	E	E	E
Bülten / aylık haber dergisi	E	E	E
Asorti oluşturma	E	E	E
Kategori Yönetimi	E	E	E
Promosyon Yönetimi	E	E	E
ToPlantı/Seminer/Aktivite Yönetimi	E	E	E
Direk Pazarlama	E	E	E
Veritabanı analizi ile Pazarlama	E	E	E
E-Pazarlama	E	E	E
Pazarlama-Kontrol	E	E	E
Satış			
Rekabet İzleme	E	E	E
Yıllık Satış Planlama	E	E	E
Müşteri ve müşteri adayı yönetimi	E	E	E
Hiyerarşik müşteri yapısı	E	E	E
İlişki Yönetimi	E	E	E
Randevu Planlama	E	E	E
Önemli müşteri yönetimi	E	E	E
Kanal Yönetimi	E	E	E
Fırsat Yönetimi	E	E	E
Müşteri teklif işleme	E	E	E
Ödeme gücü ve kredi limit kontrol	E	E	E
Maliyet Hesaplama	E	E	E
Fiyatlandırma	E	E	E
Ön Hesaplama	E	E	E
Satış koşulları yönetimi	E	E	E
Müşteri geniş terminli ve çeşitli sipariş / satış sözleşmeleri	E	E	E
Numune Yönetimi	E	E	E
Lotlu rezervasyon	E	E	E
Hedef satış cirosu karşılığı ödül / özel iskonto yönetimi	E	E	E
Sözleşmeye bağlı sevkiyat yönetimi	E	E	E
Sipariş yönetimi / müşteri sipariş işleme	E	E	E
Müşteri sipariş Planlama	E	E	E
Faturalama	E	E	E
Tek bir yerden siparişlerin düzenlenmesi	E	E	E
Satış geçmiş	E	E	E
İptal sipariş/geri faturalama	E	E	E
Komisyon yönetimi ve muhasebeleştirme	E	E	E

E = Entegre olarak karşılanıyor

P = Partner ürünüyle karşılanıyor

E/P = Entegre Partner ürünü ile karşılanıyor

Fonksiyonel Özellikler	Ürün X	Ürün Y	Ürün Z
Şikayet Yönetimi	E	E	E
Proje satış	E	E	E
Telefon ile satış / çağrı merkezi	E	E	E
Tek bir Proje Yönetimi			
Proje yapısı oluşturma ve Planlama	E	E	E
İşlemler / aktiviteleri yönetme	E	E	E
Görüntüleme	E	E	E
Çizelgeleme ve önemli tarih/sonuç (kilometre taşı) tabanlı planlama	E	E	
Tek Proje kaynak planlama	E	E	E
Tek Proje simülasyon	E	E	E
Maliyet Planlama	E	E	E
Kaza / risk yönetimi	E	E	E
Bilgi Yönetimi (Knowledge Management)	E	E	
Proje Kontrol			
Proje verisi toplama	E	E	E
Proje Kontrol	E	E	E
Değişiklik Yönetimi	E	E	E
Proje Kapatma ve Satış	E	E	E
Proje belgelerinin derlenmesi, yayınlaması ve sunumu	E	E	E
Proje maliyeti ve muhasebesi	E	E	E
Hakediş faturalama	E	E	E
Proje ile ilgili ortak forum bilgilendirme Platformu	E	E	E
Portföy Yönetimi			
Proje başlangıç	E	E	E
Çoklu Proje Planlama	E	E	E
Proje tahmini / değerlendirme	E	E	E
Teklif Yönetimi	E	E	E
Portföy Senaryo simülasyon	E	E	E
Portföy Değerlendirme	E	E	E
Portföy Derecelendirme	E	E	E
Portföy düzenleme	E	E	E
Bütçe dağılımı	E	E	E
Portföy geçmişi	E	E	E
Özel Program yönetimi	E	E	E
Proje İş Planı	E	E	E
Kaynak Yönetimi			
Kaynak takvim yönetimi	E	E	E

E = Entegre olarak karşılanıyor

P = Partner ürünüyle karşılanıyor

E/P = Entegre Partner ürünü ile karşılanıyor

Fonksiyonel Özellikler	Ürün X	Ürün Y	Ürün Z
Yetenek/Beceri Yönetimi	E	E	E
Kaynak Talepleri (dahili/harici)	E	E	E
Kaynak yer değiştirme / ikame	E	E	E
Kaynak senaryo planlama	E	E	E
Kullanılabilir Kaynak	E	E	E
Kaynak muhasebeleştirme	E	E	E
Ürün Planlama ve Yönetim			
Yeni Fikir/Düşünce Yönetimi	E		
İhtiyaç Yönetimi	E	E	E
Ürün ömrü hesaplama			
Ürün yapısının yönetimi			
Ana ürün yönetimi	E	E	E
Ürün kodlama	E	E	E
Sınıflandırma	E	E	E
Karakteristik özelliklere göre sınıf listesi	E	E	E
Ürün ağacı yönetimi	E	E	E
Paketleme ürün ağacı yönetimi	E	E	E
Reçete yönetimi	E	E	E
Aktif bileşen / etken madde yönetimi	E	E	E
Reçete hesaplama	E	E	E
Reçete optimizasyon	E	E	E
Reçete kullanılabilirlik testi	E	E	E
Çoklu seviyeli reçete yönetimi	E	E	E
Lotlu takip, kullanım yeri	E	E	E
Varyant Yönetimi	E	E	E
CAD entegrasyonu	E/P	E/P	E/P
Değişiklik Yönetimi			
Versiyon yönetimi	E	E	E
Durum yönetimi	E	E	E
Serbest bırakma / kullanıma verme yönetimi	E	E	E
Değişiklik istek ve sipariş	E	E	E
Değişiklik geçmişi	E	E	E
Konfigürasyon ürün belirleme ve takip	E	E	E
Konfigürasyon kontrol	E	E	E
Malzeme Yönetimi			
Malzeme / artikel temel yönetimi	E	E	E
Paketleme (yeniden kullanılabilir) yönetimi	E	E	E

E = Entegre olarak karşılanıyor

P = Partner ürünüyle karşılanıyor

E/P = Entegre Partner ürünü ile karşılanıyor

Fonksiyonel Özellikler	Ürün X	Ürün Y	Ürün Z
Malzeme ihtiyaç Planlama	E	E	E
Sevkiyat Yönetimi (merkez - ofisler/depolar arası)	E	E	E
Stok Yönetimi	E	E	E
Stok analizi ve değerlendirme	E	E	E
Sınıflandırma	E	E	E
Lot yönetimi	E	E	E
Lot takibi	E	E	E
Seri no yönetimi	E	E	E
Seri no takibi	E	E	E
Yan ürün yönetimi	E	E	E
Son kullanım tarihi yönetimi	E	E	E
"Best Before" yönetimi	E	E	E
Set (kit) ürün yapısı	E	E	E
Lotlu ürün yapısı	E	E	E
Vitrin ürün yapısı	E	E	E
Ek / tamamlayıcı ürün yapısı	E	E	E
Dağıtım zinciri üzerinde belge yönetimi	E	E	E
Geri dönüşümlü ürün (deposit) yönetimi	E	E	E
Katalogtan ürün oluşturma ve yönetim	E	E	E
Set / Kit yönetimi	E	E	
Satınalma			
Tedarikçi Yönetimi	E	E	E
Tedarikçi bağlantılı ürün veri yönetimi	E	E	E
Teklif isteme	E	E	E
Tedarikçi değerlendirme	E	E	E
Teklif talep yönetimi	E	E	E
Tedarikçi uzun vadeli, parçalı siparişler ve sözleşmeler	E	E	E
Satınalma vade ve şartların yönetimi	E	E	E
Prim Yönetimi	E	E	E
Bileşen / Ürün katalog	E	E	E
Tek bir noktadan düzenleme, kontrol	E	E	E
Tedarikçiden gelen faturaların direk müşteriye aktarılması	E	E	E
Tedarik			
Fiyatlama	E	E	E
Sipariş miktarı hesaplama	E	E	E
Sipariş işleme	E	E	E
Sipariş izleme	E	E	E
Fason hizmet satınalma	E	E	E

E = Entegre olarak karşılanıyor

P = Partner ürünüyle karşılanıyor

E/P = Entegre Partner ürünü ile karşılanıyor

Fonksiyonel Özellikler	Ürün X	Ürün Y	Ürün Z
Ürün orjin yönetimi (nerede üretildiği)	E	E	E
Fatura denetimi	E	E	E
Stok optimizasyonu / Stok Yönetimi			
Ürünlerin otomatik sınıflandırılması	E	E	E
İhtiyaca göre düzenlenebilen ABC/XYZ sınıflandırma	E	E	E
Sınıflandırma için karar desteği	E	E	E
Talep Planlama optimizasyonu	E	E	E
Stok Planlama optimizasyonu	E	E	E
Sipariş serbest bırakma / sipariş öneri optimizasyonu	E	E	E
Satınalma miktar hesaplama optimizasyonu	E	E	E
Firmaya özel Parametreler ile stok yönetim Politikası belirleme	E	E	E
Firmaya özel Parametreler ile stok yönetiminde maliyet modeli belirleme	E	E	E
Ürün bazında MRP çalıştırma ve karar desteği	E	E	E
MRP için özel ürün bazlı özelleştirme ve karar desteği	E	E	E
Ürün bazında MRP çalıştırma için akıllı sistem önerisi	E	E	E
Malzeme Planlama modellerinin otomatik uyarlanması	E	E	E
Tek ürün seviyesinde stok kontrol ve izleme	E	E	E
Ürün grubu seviyesinde stok kontrol ve izleme	E	E	E
Tüm ürünler için stok kontrol ve izleme	E	E	E
MRP kararları ilişkili simülasyon	E/P		
Önceden tanımlı şablonlara göre otomatik Planlama	E	E	E
Ürün MRP Parametrelerinin optimizasyon sonucu otomatik oluşturulması	E	E	E
Otomatik Planlama için ürün seçiminde karar desteği	E	E	E
APS metodu ile stok optimizasyonu	E/P	E/P	E/P
Tedarik zinciri temelli süreçler için analitik uygulamalar	E	E	E
Üretim Planlama			
İş Planlama	E	E	E
Kaynak Yönetimi	E	E	E
Üretim Program Planlama	E	E	E
Lot hesaplama	E	E	E
Üretim siparişi yönetimi	E	E	E
Üretim emri ve Çıktı Planlama	E	E	E
Malzeme İhtiyaç Planlaması (MRP II)	E	E	E
Sonlu Kapasite ile Planlama	E	E	E
Darboğaz kapasite yönetim ve Planlama	E	E	E
"Kritik yol" belirleme	E	E	E
Üretim simülasyonu	E	E	E
Ayrı süreçlerin Planlanması	E	E	E

E = Entegre olarak karşılanıyor

P = Partner ürünüyle karşılanıyor

E/P = Entegre Partner ürünü ile karşılanıyor

Fonksiyonel Özellikler	Ürün X	Ürün Y	Ürün Z
Eş üretim Planlama	E	E	E
Parti bazlı üretim Planlama	E	E	E
Sürekli üretim Planlama	E	E	E
Birleştirilmiş Parti / sürekli üretim Planlama	E	E	E
Montaj üretim Planlama	E	E	E
Çok adımlı süreç Planlama	E	E	E
Net Sipariş optimizasyon	E	E	E
Üretim Kontrol			
Makine / İş merkezi çizelgeleme	E	E	E
Kaynak optimizasyonu	E	E	E
Planlanan yada serbest bırakılan üretim emirlerinin sürekli Planlama	E	E	E
Sabit çizelgeleme	E	E	E
Dinamik çizelgeleme	E	E	E
Üretim emirleri sıralama	E	E	E
Planlama tablosu	E	E	E
Üretim emri serbest bırakma (yayınlama)	E	E	E
Üretim belgeleri yaratma ve basma	E	E	E
Üretim emri kontrol	E	E	E
Kaynak kontrol	E	E	E
Üretimde kullanılan araç yönetimi	E	E	E
CNC veri gönderme	E/P	E/P	E/P
Teknik işlem kontrol	E	E	E
Üretim kontrol (raporlama ve istatistik)	E	E	E
Yeniden / Tekrar üretim (rework)	E	E	E
Üretimde Parti Yönetimi	E	E	E
Üretim emri kaPatma			
Üretim verilerinin toplanması	E	E	E
Makine / İş merkezi verilerinin toplanması	E	E	E
İşçilik sürelerinin toplanması	E	E	E
Test / Kalite Kontrol verilerin toplanması	E	E	E
Proses üretim teknoloji bağlantısı	E	E	E
Karmaşık süreç verilerini doğrulama	E	E	E
Ayrık süreç verilerini doğrulama	E	E	E
Eş üretim verilerini doğrulama	E	E	E
Teslim alma			
Gelen malların Planlanması ve kontrol (dock and yard management)	E	E	E
Alındı belgesi	E	E	E
Mal kabul kontrol	E	E	E

E = Entegre olarak karşılanıyor

P = Partner ürünüyle karşılanıyor

E/P = Entegre Partner ürünü ile karşılanıyor

Fonksiyonel Özellikler	Ürün X	Ürün Y	Ürün Z
Mal kabul stoklama	E	E	E
Tamamlanmış sevkiyatların otomatik işlenmesi	E	E	E
Teslimat serbest bırakma	E	E	E
Çapraz Yükleme (birinden alıp diğerine)	E	E	E
Ambar			
Ambar lokasyon yönetimi			
Göz / adres lokasyon yönetimi	E	E	E
Stok hareket yönetimi	E	E	E
Stok transfer yönetimi	E	E	E
Yüksek Raf/Göz kontrol (otomasyon)	E	E	E
Stok listeleme	E	E	E
Stok değerlendirme / eksiltme	E	E	E
Seri no takibi	E	E	E
Geri dönüşümlü / yeniden kullanılabilir Paketleme yönetimi	E	E	E
Ambalaj boşaltma yönetimi	E	E	E
Silo Yönetimi	E	E	E
Tehlikeli malzeme yönetimi	E	E	E
Sevkiyat	E	E	E
Sipariş toplama	E	E	E
Kaynak Planlama	E	E	E
Paketleme / Ambalaj Planlama ve optimizasyon	E	E	E
Sevkiyat Planlama	E	E	E
Paketleme malzeme yönetimi	E	E	E
Sevkiyat işleme	E	E	E
Yükleme Platform kontrol	E	E	E
Geri iade işleme	E	E	E
Koli, Kutu, Paket yönetimi	E	E	E
Nakliye şirketi üzerinde sevkiyat işleme	E	E	E
Etiket ve sevkiyat listesi işleme	E	E	E
Tehlikeli malzeme sevkiyatı	E	E	E
Malzeme Güvenlik Bilgi Formu yaratma	E	E	E
Nakliye şirketleri ile elektronik sipariş bilgisi gönderimi/alımı	E/P	E/P	E/P
Taşıma ve Lojistik			
GPS desteği	E/P	E/P	E/P
Stratejik taşıma ve rota optimizasyonu	E/P	E/P	E/P
İhracat İşlemleri			
İhracat Dokümanları	E	E	E
İhracat Kredi Yönetimi (akreditif)	E	E	E

E = Entegre olarak karşılanıyor

P = Partner ürünüyle karşılanıyor

E/P = Entegre Partner ürünü ile karşılanıyor

Fonksiyonel Özellikler	Ürün X	Ürün Y	Ürün Z
Menşei şahadetnamesi	E	E	E
Çoklu dilde doküman	E	E	E
Uluslararası vergi yönetimi	E	E	E
E-Faturalama	E	E	E
Kalite Yönetimi			
Gelişmiş Ürün Kalite Planlama	E	E	E
Hata ve etki analizi	E	E	E
Kalite Planlama	E	E	E
Test verilerinin kaydedilmesi	E	E	E
Test veri analizleri	E	E	E
İstatistiksel Süreç Kontrol	E	E	E
Hata analizi ve tarama	E	E	E
Reklamasyon analizi ve tarama	E	E	E
Ölçme	E	E	E
Test araçları yönetimi	E	E	E
Kalite dokümanlarının hazırlanması	E	E	E
Kalite denetimleri	E	E	E
Kalite raporları (örn. İlk numune test raporu)	E	E	E
Test verilerinin saklanması / yedeklenmesi	E	E	E
Test Protokollerinin yönetimi	E	E	E
Numune ürün yönetimi	E	E	E
Hammadde kalite verileri	E	E	E
Dijital imza desteği	E	E	E
AB 178/2002 düzenlemesine göre lot/Parti takibi			
Ana veri yönetimi			
Tesis/Bina/Araç yönetimi	E	E	E
Tesis/Bina/Araç geçmişi	E	E	E
İş Planlama ve operasyon iş akışı yönetimi	E	E	E
Servis siparişlerine bağlı bakım			
Arıza raporlama ve kayıt	E	E	E
Problem Teşhis	E	E	E
Sipariş Planlama	E	E	E
Sipariş Kontrol	E	E	E
Teknik Sipariş Geri Bildirim	E	E	E
Onaylama ve serbest bırakma	E	E	E
Sipariş Faturalama	E	E	E

E = Entegre olarak karşılanıyor

P = Partner ürünüyle karşılanıyor

E/P = Entegre Partner ürünü ile karşılanıyor

Fonksiyonel Özellikler	Ürün X	Ürün Y	Ürün Z
Bakım / Onarım merkezi			
Gelen bakım/tamir istekleri	E	E	E
Yerine ürün verme	E	E	E
Onarım işlemi	E	E	E
Tahmini maliyet	E	E	E
Garanti süresi kontrol	E	E	E
Sipariş geçmişi	E	E	E
Harici onarım	E	E	E
İzleme	E	E	E
Servis özellikli görevler			
Yıllık servis Planlama	E	E	E
Servis teklif yönetimi	E	E	E
Servis Kullanım Planlama	E	E	E
Mobil teknik servis	E	E	E
Hareketli stok maddelerinin yönetimi	E	E	E
Şikayet ve reklamasyon yönetimi	E	E	E
Yardım masası	E	E	E
Telefon ile servis / çağrı merkezi	E	E	E
Tesis Bina Yönetimine yönelik görevler			
Doküman ve sözleşme yönetimi	E	E	E
Servis			
Servis Masası	E	E	E
Olay yönetimi	E	E	E
Sorun yönetimi	E	E	E
Değişiklik yönetimi	E	E	E
Servis dağıtım	E	E	E
Konfigürasyon Yönetimi	E	E	E
Yayınlama Yönetimi	E	E	E
Servis Gönderim			
Kapasite Yönetimi	E	E	E
Servis Seviye Yönetimi	E	E	E
Mevcut olma / kullanılabilirlik yönetimi	E	E	E
Finansal Yönetim	E	E	E
IT Servis Süreklilik Yönetimi	E	E	E
Servis Geliştirme			
Servis Tasarım ve Planlama	E	E	E

E = Entegre olarak karşılanıyor

P = Partner ürünüyle karşılanıyor

E/P = Entegre Partner ürünü ile karşılanıyor

Fonksiyonel Özellikler	Ürün X	Ürün Y	Ürün Z
Servis yaratma ve test	E	E	E

trovarit - TOP 20

E = Entegre olarak karşılanıyor

P = Partner ürünüyle karşılanıyor

E/P = Entegre Partner ürünü ile karşılanıyor

Tablo 3 Teknik İhtiyaçlar Karşılama

Teknik İhtiyaçlar	Ürün X	Ürün Y	Ürün Z
Aşağıdaki istemcilere destek			
PC, Windows Vista	✓	✓	✓
Aşağıdaki mobil istemcilere destek			
Blackberry	✓		
Aşağıdaki grup yazılım sistemlere destek			
Outlook / Exchange	✓	✓	✓
Aşağıdaki dillere destek			
Türkçe	✓	✓	✓
Türkiye'de destek hizmeti verilmesi gereken bölgeler			
Güney Marmara	✓	✓	✓
Avrupa'da destek hizmeti verilmesi gereken bölgeler/ülkeler			
Türkiye	✓	✓	✓

Profiller

Şirket X, Ürün X



X Yazılım Ltd. Şti.

Tuzla İSTANBUL
Telefon: 0 216 4782837
Faks: 0 216 4782837
Email: bilgi@xsirketi.com
Web adresi: www.xsirketi.com

Şirketin kuruluş yılı

1987

Çalışan sayısı

	Turkey	Avrupa (toPlam)	Dünya geneli (toPlam)
Genel Görünüm	15	-	300
Yazılım geliştirme	5	-	-
Pazarlama / Satış	5	-	-
Danışmanlık / Uygulama	5	-	-
Destek / Hizmet	-	-	-

IT-Matchmaker®'da listelenen referans müşteri büyüklüğü

-

Yayınlanan referanslar

Örnek Plastik A.Ş.

Yeni Örnek Kimya Ltd. Şti.

Yazılım Tedarikçi Rolü

Yazılım Üreticisi, Lisans sahibi / Satıcı (VAR: Value Added Reseller), Sertifikalı Sistem Entegratörü (ISV: IndePendent Software Vendor)

Sertifika Dereceleri

Yüksek Seviye (örn. Gold iş ortağı)

İlk kurulum (yılı)

1992

Şuan ki Sürümün adı

20012r3

Şuan ki Sürümün ilk çıkış tarihi

03/12

Mevcut sistem kuruluřları

	Türkiye	Dünyadaki tüm kurulumlar
Sayı	85	5290

Kurulum Sayısı (Partner hariç)

	Türkiye	Dünyadaki tüm kurulumlar
Sayı	85	-

En büyük Kurulum (Çalışan Sayısına göre)

600

Proje Bütçesi (Lisans ve Uygulama)

yaklaşık 10.000 USD 'a kadar, yaklaşık 25.000 USD 'a kadar, yaklaşık 50.000 USD 'a kadar, yaklaşık 100.000 USD 'a kadar, yaklaşık 250.000 USD 'a kadar, yaklaşık 500.000 USD 'a kadar, yaklaşık 1.000.000 USD 'a kadar

Proje uygulama süresi

Kısa süreli (2 ay kadar), Orta süreli (6 ay kadar), Uzun süreli (12 ay kadar), Uzun süreli - çoklu lokasyonda (12 aydan fazla)

Sunucu Platformu

IBM i5 / iSeries (IBM AS/400), IBM P5 / PSeries (IBM RS 6000), PC (Intel işlemci)

Sunucu- İşletim Sistemi

Windows 2000, Windows 2003 Server, Windows 2008 Server, Windows XP

Sunucu Veri Tabanı

SQL Server

İstemci

Linux, MacOS, PC, Windows NT, PC, Windows 2000, PC, Windows XP, PC, Windows Vista, PC, X-Terminal Emulation, X-Terminal, Citrix, Web uygulamaları, Web (Thin) Client (sistem fonksiyonları kısıtlı), Web (Thin) Client (tüm sistem fonksiyonları)

Dil Desteęi

Türkçe, Almanca, İngilizce, Fransızca, Hollandaca, İtalyanca, İspanyolca, Polonya dili, Rusça, Çince